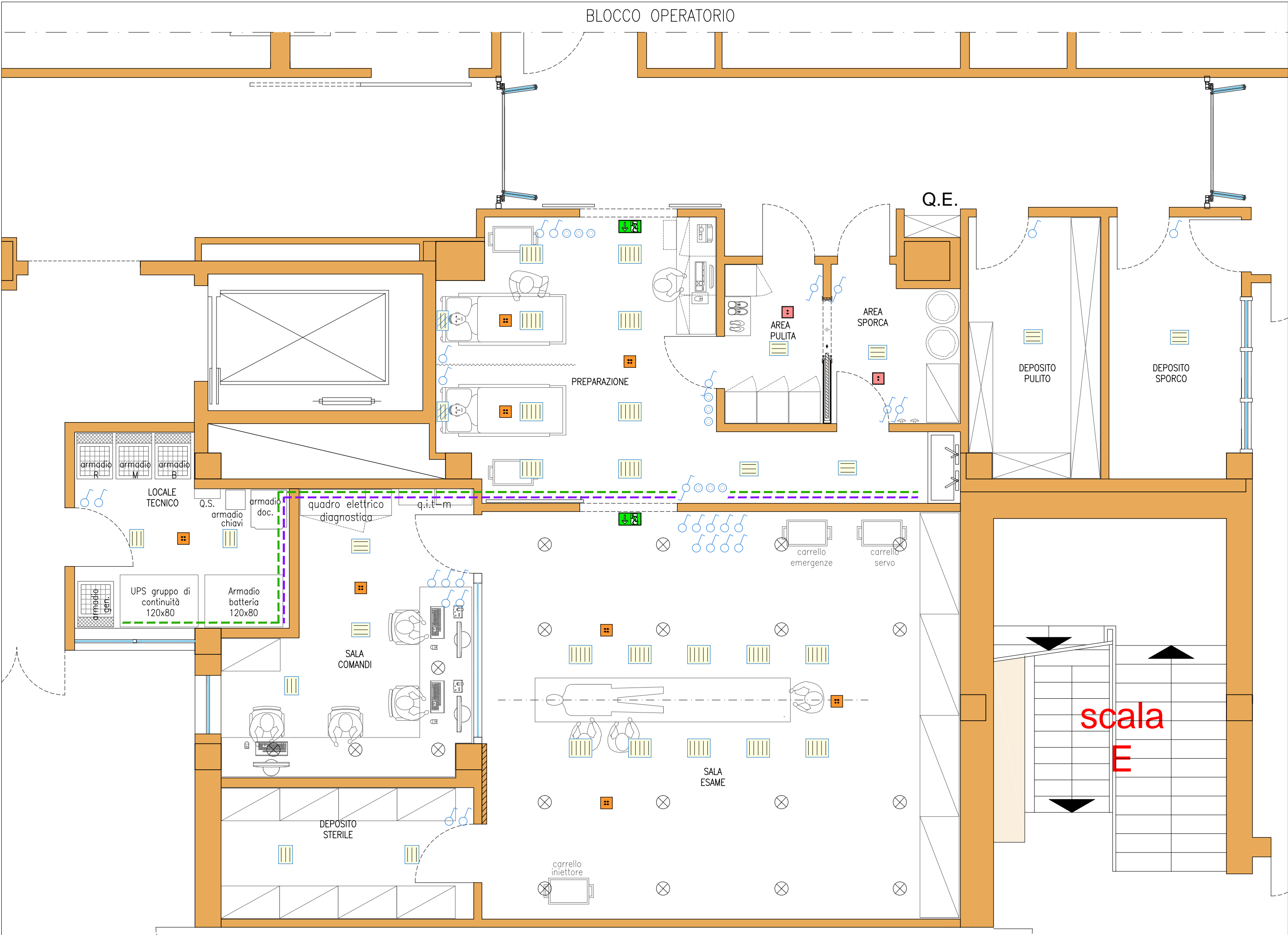


LEGENDA

	Lampade Led raggi X
	Interruttore 1P da incasso
	Deviatore 1P da incasso
	Pulsante 1P da incasso
	Interruttore 2P 16A da incasso
	Sensore IR con relè per accensione luci
	CANALA IN METALLO 200x75mm.
	CANALA IN METALLO 100x75mm.
	Termostato ambiente
	Plafoniera da incasso 8x10W Led - ottica dark
	Plafoniera da incasso 3x10W Led - ottica dark
	Plafoniera testaletta L=1200mm.
	Plafoniera da parete IP54 18W
	Proiettore da incasso a Led 32W
	SN 9104.1-41 24V 200mA
	SN 9024 E LED 24V
	SN 9107 24V 240mA
	SNP 1016.2 LED-24V (PU)
	SNP 1016.1 LED-24V (PL/PR)

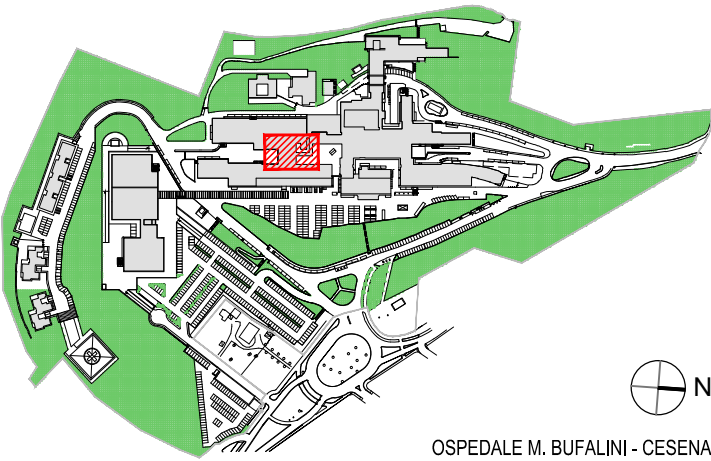


PROGRAMMA STRAORDINARIO DI INVESTIMENTI IN SANITÀ,  
EX ART. 20 L. 67/88 IV FASE, 2° STRALCIO - ADDENDUM  
APB 24 - RISTRUTTURAZIONE E ADEGUAMENTO DEI BLOCCHI OPERATORI  
E DELLE AREE INTENSIVE E COMPLETAMENTO DELLA DOTAZIONE TECNOLOGICA  
DELLE AREE EMERGENZA E URGENZA DELL'AUSL DELLA ROMAGNA"

PROGETTO:  
REALIZZAZIONE DI NUOVA DIAGNOSTICA ANGIOGRAFICA E  
AMBIENTI DI SUPPORTO IN AREA BLOCCO OPERATORIO PRESSO  
L'OSPEDALE M.BUFALINI DI CESENA

PROGETTO DI FATTIBILITA'

COMMITTENTE Ausl Romagna		PROGETTO	
Direttore Generale Dott. Marcello Tonini	Dip. Risorse Strumentali e Tecnologiche Dott. Stefano Sanniti	Coordinamento Ing. Francesca Luzi	Opere Edili Arch. Andrea Gozzoli
Direttore Sanitario Dott. Giorgio Guerra	U.O. Progettazione e Sviluppo Edilizio Arch. Enrico Sabatini	Direzione Sanitaria Dott.ssa Virna Valmori	Opere Meccaniche Per. Ind. M. Balzoni
Direzione Medica del Presidi Dott. Stefano Busetti	RUP Ing. Francesca Luzi	U.O. Progettazione e Sviluppo Edilizio Ing. Alberto Pieri	Opere Elettriche Per. Ind. Gabriele Bonetti
COLLABORATORI E SUPPORTI AL R.U.P.			Ingegneria Clinica Dott. Stefano Sanniti
Coordinatore Ing. Carlo MONZANI STUDIO LENZI E ASSOCIATI	Opere Edili Arch. Stefano QUARENGHI STUDIO LENZI E ASSOCIATI	Impianti Meccanici Ing. Ilir SHEHU STUDIO TEKIS	Impianti Elettrici Massimo SANTUCCI STUDIO AZ srl



TIMBRI E FIRME

Tav.:	IMPIANTI ELETTRICI	aggiornamenti:
IE 02		1.
data: Gennaio 2017	oggetto: PLANIMETRIA ILLUMINAZIONE - piano terra	2.
		3.
scala 1:50		4.