

**SERVIZIO SANITARIO REGIONALE
EMILIA-ROMAGNA**

Azienda Unità Sanitaria Locale della Romagna

CONCORSO PUBBLICO, PER TITOLI ED ESAMI,
PER LA COPERTURA DI N. 1 POSTO DI OPERATORE TECNICO SPECIALIZZATO
– ADDETTO DI MAGAZZINO
AREA DEGLI OPERATORI
(RUOLO TECNICO)
(BUR n. 69 del 06/03/2024 - G.U. n. 25 del 26/03/2024)

Criteri di valutazione determinati dalla Commissione esaminatrice e tracce della prova pratica:

La Commissione ha preparato 3 prove (di seguito allegate) da sottoporre al sorteggio dei candidati, composte ciascuna **da n. 20 quesiti** a risposta multipla;

La Commissione ha stabilito di attribuire i punti riservati alla prova pratica con le modalità di seguito precisate:

i 30 punti complessivi saranno ripartiti come segue:

- 20 domande a risposta multipla (punti 1,5 cadauna);

La Commissione ha precisato che ai fini del superamento della prova pratica il punteggio conseguito dal concorrente deve essere pari o superiore a punti 21,000 e per tanto dovrà rispondere correttamente ad almeno 14 quesiti.

La prova sorteggiata è la n. 1 (uno).

Criteri di valutazione determinati dalla Commissione esaminatrice e domande da sottoporre a sorteggio:

PROVA ORALE punti 30	CRITERI DI VALUTAZIONE
Sufficienza 21/30	1. Conoscenza dell'argomento; 2. Aderenza della trattazione alla domanda; 3. sinteticità, completezza e chiarezza espositiva. 4. Livello di approfondimento delle tematiche affrontate 5. Capacità critica

La Commissione determina di sottoporre a ciascun candidato n. 2 domande (una per ciascuna delle seguenti tipologie).

Domande di carattere tecnico:

1. I "colli di bottiglia" (punti in cui il flusso delle attività è compromesso o rallentato) nelle attività di Magazzino
2. La gestione informatizzata del Magazzino

3. I materiali pericolosi in Magazzino, con particolare riferimento alle incompatibilità chimiche
4. La gestione dei materiali infiammabili
5. La gestione delle scorte
6. La scadenza dei prodotti e l'impatto sulle attività di Magazzino
7. I prodotti "in conto visione"
8. I prodotti "in conto deposito"
9. Gestione a scorta e gestione *Just in Time*
10. Attività *core* e non *core* nella logistica di una ASL
11. Criteri di classificazione delle scorte in Magazzino
12. Metodi di gestione delle scorte in Magazzino
13. Le scorte di Magazzino e l'impatto sui costi
14. La rottura di stock
15. Come distribuire i materiali ai reparti ospedalieri in una ASL
16. La procedura di reso
17. Resi a Fornitore e resi da reparto
18. Il sottoscorta e la sua gestione
19. Le differenze inventariali
20. L'Analisi ABC in Magazzino
21. L'Autorizzazione Immissione in Commercio (AIC)
22. La sfida dell'Intelligenza Artificiale in Magazzino
23. Indice di rotazione delle merci in Magazzino
24. Aree di un Magazzino: tipologie e loro ottimizzazione
25. I *Key Performance Indicators* per la gestione del Magazzino
26. Principio di Pareto in logistica
27. Il posizionamento ottimale (*slotting*) delle merci in Magazzino
28. La codifica degli articoli in Magazzino
29. Le sfide per una logistica sostenibile
30. Ottimizzazione delle procedure dei resi per la sostenibilità della logistica inversa
31. Funzionamento di un Magazzino refrigerato e di un Magazzino con celle frigorifere
32. La gestione tramite *Miniload* in Magazzino
33. I sistemi di trasporto per contenitori all'interno di un Magazzino automatizzato
34. Sistemi di gestione dei dati in Magazzino
35. Imballaggi: tipologie e gestione
36. Documenti di accompagnamento delle merci
37. Scorta minima e scorta di sicurezza
38. Rapporti tra UU.OO. ospedaliere e Magazzino
39. I magazzini interni ed esterni ai Presidi Ospedalieri: problematiche e modalità di gestione
40. Efficienza ed efficacia in Magazzino

Domande di legislazione sanitaria nonché di organizzazione del SSR della Regione Emilia Romagna:

- A. Obblighi del datore di lavoro ex D.Lgs. 81/2008
- B. Obblighi del lavoratore ex D.Lgs. 81/2008
- C. Figure chiave nella gestione della sicurezza ex D.Lgs. 81/2008
- D. La figura del preposto ex D.Lgs. 81/2008
- E. Prevenzione incendi in Magazzino
- F. I rischi da agenti fisici individuati ex D.Lgs. 81/2008
- G. Rischi specifici del magazziniere
- H. Dispositivi di Protezione Individuale e Dispositivi di Protezione Collettiva
- I. Il Medico Competente in una ASL
- J. Rischi da movimentazione dei carichi in una ASL e gestione degli stessi
- K. Autonomia imprenditoriale delle ASL
- L. Gli Organi delle ASL ex L.R. 29/2004
- M. L'assetto organizzativo delle ASL

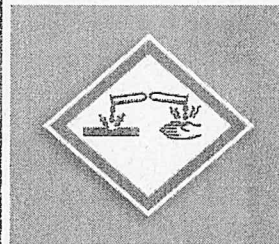
- N. La Direzione Strategica nelle ASL
- O. L'articolazione organizzativa del Distretto
- P. L'articolazione organizzativa del Dipartimento
- Q. L'articolazione organizzativa del Presidio Ospedaliero
- R. I Centri di Costo (CDC) aziendali, con particolare riferimento alle attività di Magazzino
- S. Organigramma di una ASL
- T. Rapporti tra ASL e Comuni
- U. I principi su cui si fonda il SSN ex D.Lgs. 229/99
- V. La garanzia dei Livelli Essenziali di Assistenza ex DPCM 12 gennaio 2017
- W. La gestione della riservatezza in sanità secondo le previsioni del Codice della Privacy ex D.Lgs. 196/2003
- X. La prevenzione e repressione della corruzione e dell'illegalità ex L.190/2012, con particolare riferimento alla sanità
- Y. Competenze nazionali e regionali in materia sanitaria
- Z. Cosa si intende per performance in sanità
- AA. La programmazione sanitaria nazionale
- BB. Il finanziamento delle ASL
- CC. Il diritto alla salute
- DD. Doveri del pubblico dipendente
- EE. Le responsabilità del pubblico dipendente
- FF. La responsabilità disciplinare del pubblico dipendente
- GG. Il procedimento disciplinare nei confronti dei pubblici dipendenti
- HH. La valutazione negativa del pubblico dipendente
- II. L'Amministrazione Trasparente
- JJ. Cosa si intende per "conflitto d'interesse" del pubblico dipendente e azioni da porre in essere
- KK. I soggetti nel procedimento disciplinare
- LL. I provvedimenti al termine del procedimento disciplinare del pubblico dipendente
- MM. Cosa si intende per Sanità Digitale
- NN. La conservazione dei documenti sanitari
- OO. Il principio di equità in sanità

PROVA PRATICA N.1

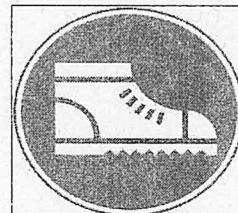
1	Cosa significa "sistema operativo"?
a	complesso delle azioni necessarie ad avviare il computer
b	insieme dei programmi che gestiscono le risorse dell'elaboratore
c	insieme delle periferiche di un computer

2	Secondo il codice di comportamento dei dipendenti pubblici, il dipendente non può usare a fini privati:
a	le informazioni di cui dispone per ragioni d'ufficio
b	oggetti da collezione che discordano con i suoi ruoli pubblici
c	contatti privati sui profili social, per preservare il suo anonimato

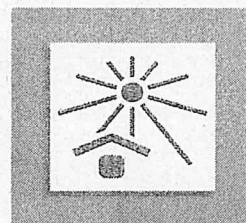
3	Cosa segnala il pittogramma rappresentato?
a	Può essere corrosivo per i metalli, Provoca gravi ustioni cutanee e gravi lesioni oculari
b	Liquido e vapori facilmente infiammabili, Liquido e vapori infiammabili
c	Esplosivo; pericolo di incendio, di spostamento d'aria o di proiezione.



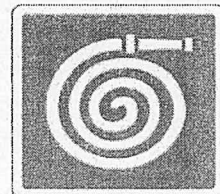
4	Cosa indica il pittogramma rappresentato?
a	Indossare calzature antinfortunistiche
b	indossare guanti protettivi
c	indossare abbigliamento ad alta visibilità



5	Cosa indica il pittogramma rappresentato?
a	Fragile
b	Riparare dalla pioggia e dall'umidità
c	Allontanare dal sole



6	Cosa significa il pittogramma rappresentato?
a	Idrante nelle vicinanze
b	estintore nelle vicinanze
c	estintore carrellato nelle vicinanze



7	Per pallettizzazione si intende
a	la procedura di impilare le merci su pallet. Si tratta di un'operazione fondamentale per sfruttare al massimo la superficie del magazzino ed evitare incidenti.
b	la procedura per impilare i pallet vuoti
c	la procedura per impilare gli scatoloni da rendere, in apposito spazio dedicato

8	Quali sono le operazioni che l'addetto al magazzino deve compiere per accettare la merce all'arrivo?
a	L'operatore di magazzino firma il documento di trasporto e lo consegna ai competenti uffici amministrativi dopo aver stoccato le merci.
b	L'operatore di magazzino conta a campione la merce presente nei colli, confrontando le quantità con quelle risultanti dall'ordine di acquisto aziendale ed evidenziando al trasportatore le eventuali differenze.
c	L'operatore di magazzino controlla la corrispondenza del numero di colli consegnati con quelli riportati sul DDT, l'integrità degli stessi e dopo aver apposto in timbro e indicato la data, sottoscrive con la propria firma

9	Nelle operazioni di effettuazione dell'inventario:
a	È necessario procedere alla conta fisica di tutti gli articoli in giacenza in magazzino;
b	È necessario procedere alla conta fisica di tutti gli articoli presenti sul tabulato di rilevazione;
c	È sufficiente verificare tramite il programma di magazzino in uso gli articoli a giacenza.

10	Che cosa sono gli articoli a scorta?
a	Unicamente materiale acquistato in grandi quantità
b	Unicamente materiale farmaceutico
c	Materiale in attesa di essere utilizzato

11.	In magazzino è possibile far accedere utenti esterni?
a	Sì, con autorizzazione
b	Mai
c	Sì sempre

12	Il luogo di destinazione della merce può essere diverso dalla sede legale dell'azienda?
a	Sì
b	No
c	No, salvo dichiarazioni di stati d'emergenza

13	Cosa sono i tag o etichette RFID?
a	sistema che utilizza un linguaggio comune per creare codici univoci formati da una sequenza di numeri a cui viene associata una serie di barre verticali
b	sistemi di identificazione capaci di trasmettere i dati attraverso onde radio
c	sistema per l'identificazione dei rischi attraverso immagini

14	Cosa si intende con il termine picking in logistica?
a	L'attività di selezione e prelievo materiale dal magazzino;
b	L'attività di stoccaggio del materiale in magazzino;
c	L'attività di riordino del materiale di magazzino.

15	Chi nomina il Direttore Generale?
a	Comune
b	Regione
c	Stato

16	Come si effettua la pulizia di una scaffalatura a più ripiani?
a	Dallo scaffale più in basso allo scaffale più in alto
b	Dallo scaffale più a destra a quello più a sinistra
c	Dallo scaffale più in alto a quello più in basso

17	Si consideri una scorta desiderata di 350 quaderni e che la giacenza attuale sia di 101 quaderni. Quanti quaderni dovranno essere ordinati per rifornire il magazzino ripristinando la scorta?
a	249 quaderni.
b	299 quaderni.
c	350 quaderni

18	Cos'è una bolla di reso?
a	il documento di trasporto che contiene le informazioni essenziali per il trasferimento delle merci da un luogo all'altro
b	la fattura con cui viene acquistata la merce
c	una comunicazione scritta al proprio Responsabile sulle contestazioni al Fornitore

19	Cosa identifica l'acronimo: "ASL"?
a	Azienda Sanitaria Locale
b	Azienda Sociale Locale
c	Autonomia Sanitaria Locale

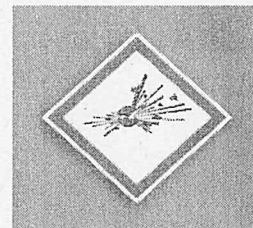
20	Che cosa si intende per EPAL
a	Un carrello con le ruote
b	Un transpallet
c	Un tipo di bancale

PROVA PRATICA N.2

1	Con il termine "login" si fa riferimento...
a	alla procedura di salvataggio
b	alla procedura di annullamento
c	alla procedura di ingresso

2	Ai sensi del Codice di comportamento dei dipendenti pubblici è prevista la comminazione del licenziamento?
a	No, il dipendente pubblico non può essere licenziato
b	Sì, nei casi previsti dalla legge
c	Forse, a seconda se il pubblico dipendente lavora presso un Magazzino o presso un reparto ospedaliero

3	Cosa segnala il pittogramma rappresentato?
a	Può essere corrosivo per i metalli, Provoca gravi ustioni cutanee e gravi lesioni oculari
b	Liquido e vapori facilmente infiammabili, Liquido e vapori infiammabili
c	Esplosivo, pericolo di incendio, di spostamento d'aria o di proiezione.



4	Cosa indica il pittogramma rappresentato?
a	Indossare calzature antinfortunistiche
b	Indossare guanti protettivi
c	Indossare abbigliamento ad alta visibilità



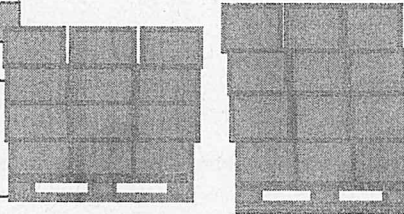
5	Cosa indica il pittogramma rappresentato?
a	Fragile
b	Riparare dalla pioggia e dall'umidità
c	Allontanare dal sole



6	Cosa significa il pittogramma rappresentato?
a	Idrante nelle vicinanze
b	estintore nelle vicinanze
c	estintore carrellato nelle vicinanze



7	Disposizione di colli su pallet. Nei casi rappresentati nelle figure...
a	il carico potrebbe essere soggetto a ribaltamento
b	il carico può essere movimentato senza problemi
c	il carico può essere movimentato senza problemi, passando in un corridoio con almeno un metro di distanza tra carico e pareti



8	Che cos'è il D.D.T.?
a	Un documento di transito
b	Il documento di trasporto che un fornitore deve produrre ed esibire quando consegna una merce
c	Un documento di identificazione consegnato dal corriere a nome del Fornitore

9	La conta fisica dell'inventario avviene:
a	Nei giorni festivi
b	A magazzino aperto
c	A magazzino chiuso

10	Cosa sono i "prodotti in transito" in un Magazzino?
a	Prodotti con utilizzo limitato a uno o pochi reparti per i quali non è necessario tenere una scorta in Magazzino
b	Prodotti di utilizzo diffuso che prevedono scorte di almeno un anno in Magazzino
c	Prodotti che prevedono al momento dell'utilizzo la disponibilità di una gamma ampia per consentire al medico la scelta più appropriata al paziente

11	Durante l'utilizzo del carrello elevatore a forche quale delle seguenti operazioni non è corretta:
a	Durante la marcia a vuoto mantenere le forche a 10/15 cm dal suolo
b	procedere a marcia indietro quando il carico nasconde la visuale in avanti
c	utilizzare il carrello per spingere carichi che non è possibile sollevare

12	L'addetto del magazzino può stoccare temporaneamente le merci nei corridoi e nelle zone di passaggio?
a	Sì, se non c'è spazio in magazzino
b	Mai, per non ostacolare il transito e le vie di fuga
c	Sì, ma deve spostarle entro la giornata

13	In merito all'imballo esterno di un prodotto consegnato in Magazzino
a	deve essere eliminato dal Fornitore prima dell'ingresso in Magazzino, per consentirgli il corretto smaltimento
b	deve esserne verificata l'integrità
c	Può esserne verificata l'integrità ma solo se ci sono stati eventi atmosferici avversi

14	Qualora il trasporto richieda temperatura controllata e all'arrivo dei prodotti (medicinali o diagnostici) venga verificato che tali condizioni non sono stata mantenute, cosa è opportuno fare?
a	Identificare un reparto utilizzatore e consegnare nel più breve tempo possibile così da utilizzarli subito;
b	Mettere subito in frigorifero;
c	Rifiutare la consegna;

15	Sono organi della ASL...
a	Il Direttore Generale; il Collegio di Direzione; il Collegio Sindacale
b	Il Direttore Generale, Il Direttore Sanitario; il Direttore Amministrativo
c	Il Consiglio dei Sanitari; il Collegio di Direzione

16	Quali sono le misure di un EPAL?
a	80x100
b	80x120
c	100x120

17	Un contenitore pieno di sapone liquido pesa Kg. 191,5. Il contenitore da solo (tara) pesa Kg. 1,5. Se bisogna trasferire il sapone in contenitori da 10 Kg. ognuno, quanti contenitori si dovranno utilizzare?
a	19
b	19,5
c	19,15

18	Se il trasportatore consegna un prodotto che deve essere conservato a temperatura compresa tra 2 e 8 gradi, cosa deve fare il magazziniere che lo riceve?
a	metterlo in frigorifero
b	metterlo nel congelatore
c	lasciarlo a temperatura ambiente

19	In base al D.Lgs. 81/08 e ss.mm.ii., chi effettua la sorveglianza sanitaria periodica aziendale sul personale?
a	Il Medico Competente
b	Il Responsabile Sanitario di Struttura
c	Il Medico di Medicina Generale

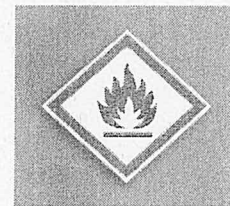
20	Cosa si intende con Sistema WMS:
a	è il software che ottimizza i flussi di materiali all'interno del magazzino. Ogni movimento delle merci viene registrato nel WMS e trasmesso all'ERP
b	e' il sistema di gestione delle flotte di trasporto. Può essere integrato all'ERP
c	è il sistema che governa la sicurezza delle merci. Può essere integrato al sistema dei rischi aziendale

PROVA PRATICA N.3

1	Il tasto "canc"...
a	è stato sostituito nelle moderne tastiere col tasto "ins"
b	cancella il carattere a destra del cursore
c	è usato in combinazione ai tasti "ctrl" e "tab" per rimediare al blocco del sistema

2	Tra le sanzioni previste dal Codice di Comportamento ci sono....
a	multe e sospensioni
b	trasferimenti di U.O.
c	declassamento

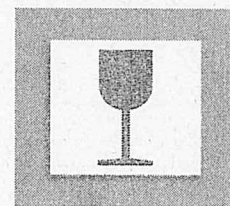
3	Cosa segnala il pittogramma rappresentato?
a	Può essere corrosivo per i metalli, Provoca gravi ustioni cutanee e gravi lesioni oculari
b	Liquido e vapori facilmente infiammabili, Liquido e vapori infiammabili
c	Esplosivo; pericolo di incendio, di spostamento d'aria o di proiezione.



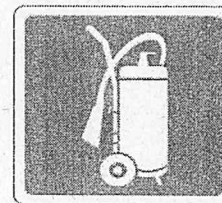
4	Cosa indica il pittogramma rappresentato?
a	Indossare calzature antinfortunistiche
b	indossare guanti protettivi
c	indossare abbigliamento ad alta visibilità



5	Cosa indica il pittogramma rappresentato?
a	Fragile
b	Riparare dalla pioggia e dall'umidità
c	Allontanare dal sole



6	Cosa significa il pittogramma rappresentato?
a	Idrante nelle vicinanze
b	estintore nelle vicinanze
c	estinto e carrellato nelle vicinanze



7	Cos'è il "pallet"?
a	La pedana sulla quale viene sistemato il carico.
b	Un tipo particolare di carrello elevatore a forche.
c	Un combustibile alternativo rispetto al gas o al gasolio.

8	Nel DDT è obbligatorio che sia presente:
a	La ragione sociale e il codice fiscale del mittente e del destinatario
b	Solo la partita iva e la ragione sociale del destinatario (AUSL)
c	Solo l'indirizzo del destinatario

9	Quali processi tra quelli elencati si svolgono all'interno di un Magazzino?
a	Acquisizioni e vendite
b	Picking, inventario
c	produzione del packaging e selling

10	Quali tra le seguenti attività sono di responsabilità del tecnico magazziniere:
a	ordine dei prodotti
b	ricezione e stoccaggio prodotti
c	liquidazione delle fatture relative ai prodotti consegnati

11	Qualora il dipendente danneggi i propri DPI deve:
a	Attivarsi per comprarli in quanto il datore di lavoro è obbligato a fornire i DPI al momento dell'assunzione, salvo che sia trascorso un quinquennio
b	Chiedere al proprio responsabile la sostituzione
c	Non serve più che li utilizzi

12	I beni termolabili sono:
a	Materiali che possono essere esposti a fonti di calore e a radiazione solare
b	Materiali che non necessitano del rispetto della catena del freddo
c	Materiali che necessitano della catena del freddo

13	Secondo il D.Lgs. 81/2008 la cassetta di Pronto Soccorso
a	Va tenuta nell'ufficio del Dirigente del Servizio
b	Non è necessaria se il luogo di lavoro è un Ospedale
c	Deve contenere la dotazione minima prevista dal Decreto

14	Cos'è un'area di smistamento?
a	Un'area in cui posizionare temporaneamente la merce
b	un'area in cui il personale attende il turno di lavoro
c	un'area in cui stoccare la merce

15	Chi nomina il Direttore Sanitario?
a	Il Direttore Generale
b	Il Comune della sede della ASL
c	la Regione

16	Cos'è il REF di un prodotto?
a	La scadenza
b	La temperatura di conservazione
c	Il codice identificativo del prodotto

17	Si consideri una scorta desiderata di 250 penne e che la giacenza attuale sia di 87 quaderni. Quante penne dovranno essere ordinate per rifornire il magazzino ripristinando la scorta?
a	153
b	163
c	250

18	Cosa è necessario fare, qualora si danneggi una delle due forche del carrello elevatore?
a	Farla saldare in officina e continuare ad utilizzare il mezzo
b	Utilizzare il mezzo con una forca danneggiata
c	Fare sostituire entrambe le forche da una ditta abilitata

19	Il dipendente pubblico utilizza i mezzi di trasporto messi a disposizione dall'Amministrazione
a	Soltanto per lo svolgimento dei compiti d'ufficio, astenendosi dal trasportare persone terze, se non per motivi d'ufficio
b	Ogni volta ne abbia la necessità, anche al di fuori dei compiti d'ufficio, dandone comunicazione al proprio responsabile
c	Sempre, purchè provveda ai rifornimenti di carburante senza chiedere alcun rimborso

20	Quali tra le seguenti è una periferica di output?
a	Lettore codice a barre
b	Stampante
c	Mouse