

TRUHI PATHIGA N. 1

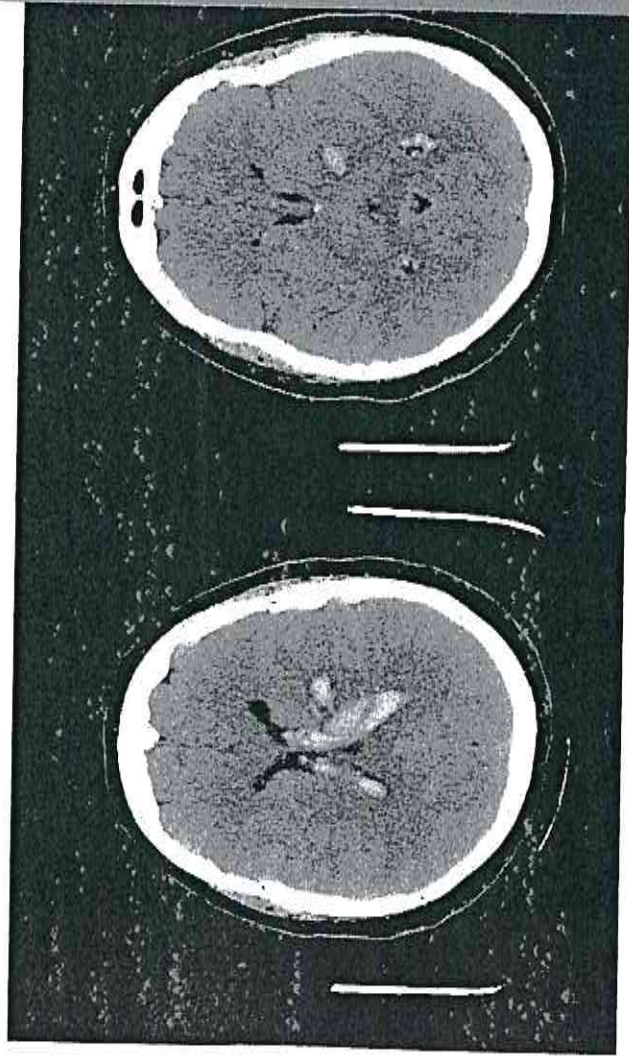
1/1

Donna di 53 anni, ipertesa, obesa, dislipidemica, ipotiroidica, pregresso episodio emorragico cerebrale a sede temporo mesiale sinistra 10 anni prima.

Giunge come codice stroke per cefalea improvvisa con disartria e impaccio motorio agli arti di destra.

Viene fatta dappprima TC encefalo ed AngioTC

Successivo completamento con esame angiografico



Ipotesi diagnostica:

Inquadramento eziopatogenetico:

Approccio terapeutico:





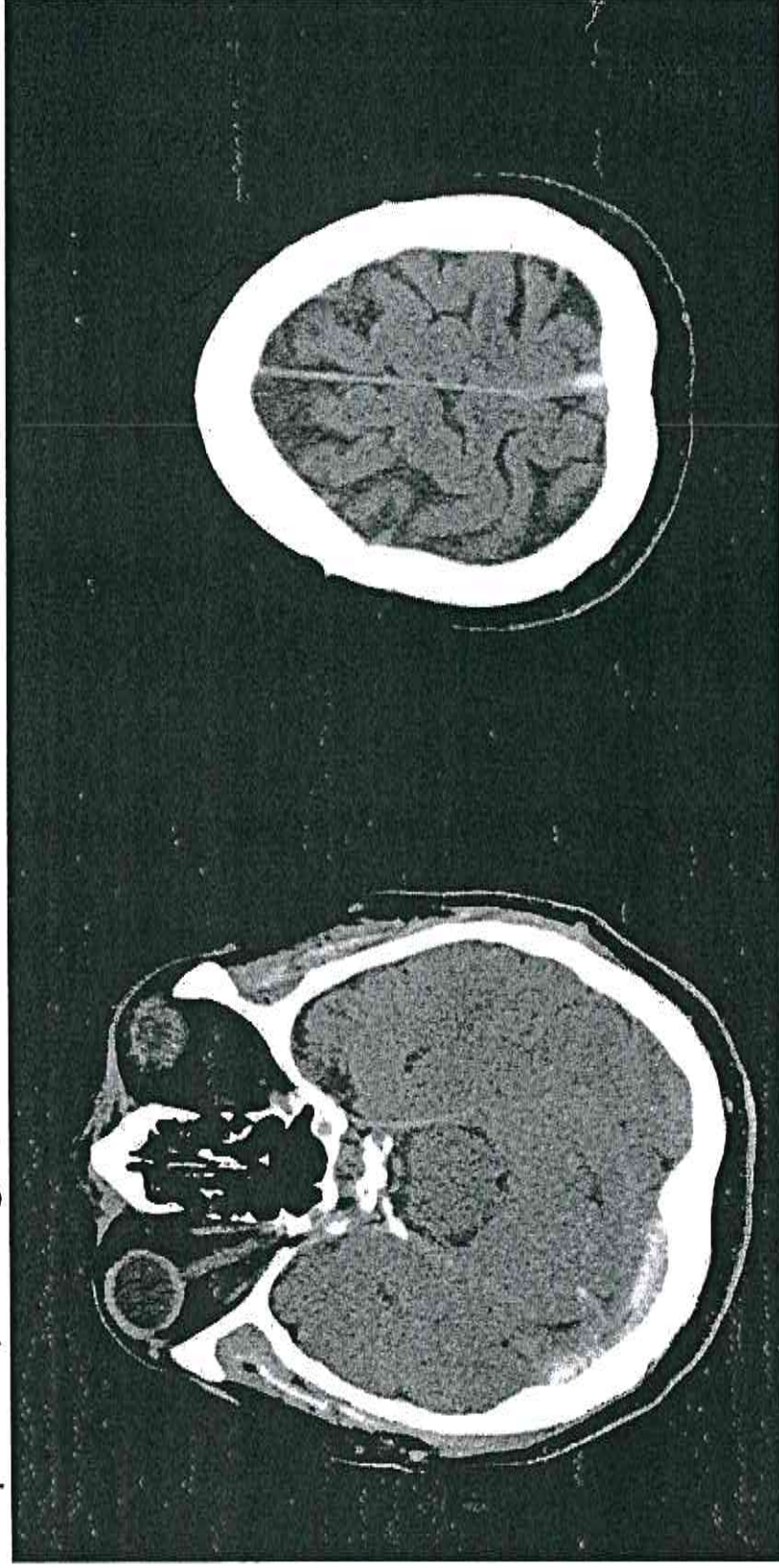
- Uomo di 62 anni.

APR: nel 2003 IMA anteriore e successivo intervento di bypass aortocoronarico (LIMA su IVA e RIMA su MO1). Ipertrofia prostatica. Pregresso intervento per strabismo congenito in occhio sinistro. Lesione espansiva del rene destro sospetta per neoplasia renale in follow up urologico.

APP: Da qualche settimana riferisce comparsa di cefalea ad esordio subdolo ed andamento ingravescente con nausea e fonofobia. Da circa 7 giorni disturbi visivi dapprima in occhio destro e poi bilaterali. Alla visita oculistica riscontro di acuità visiva 2/10 a destra e 7/10 a sinistra con papilledema bilaterale. All'EON severo ipovisus, non rigor, non alterazione della motilità oculare, rallentamento ideo-motorio

Esegue TC encefalo

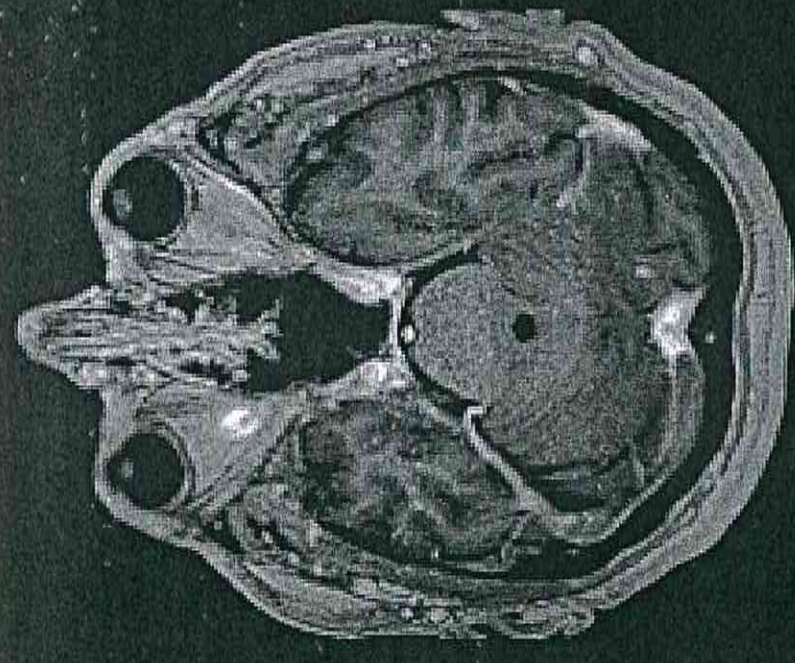
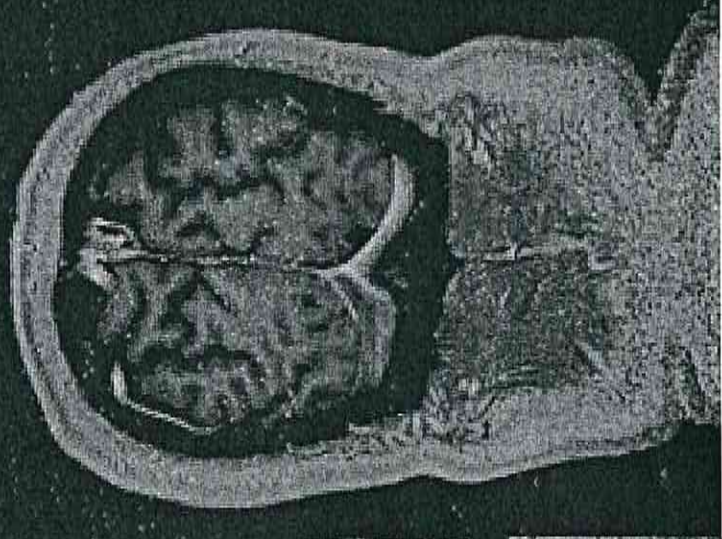
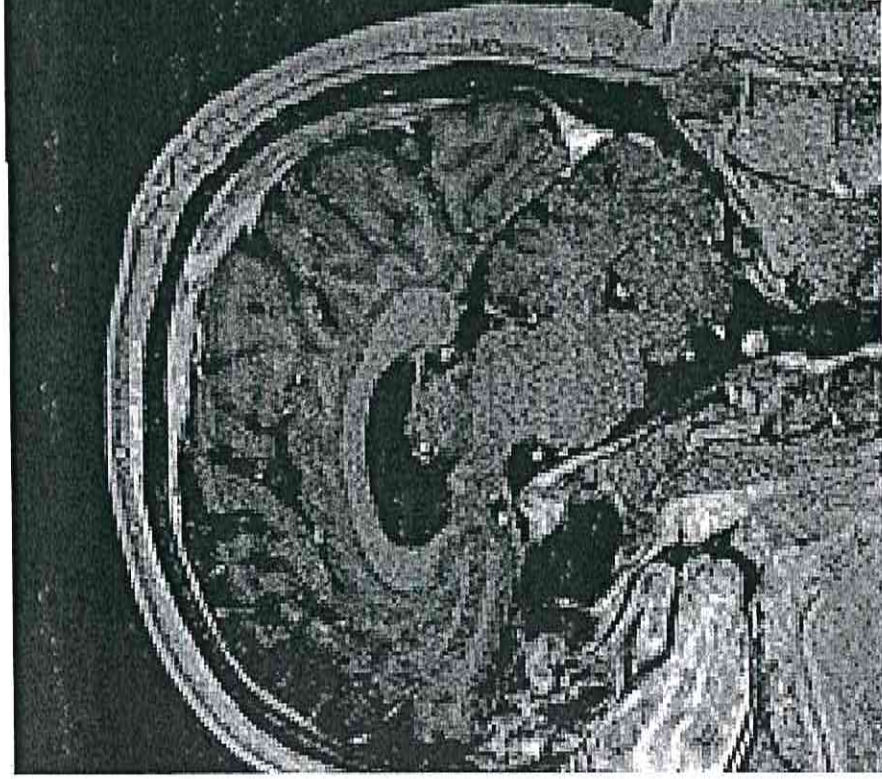
Seguita da RM encefalo



CPB  
 AZIENDA U.S.L. della ROMAGNA



T1 con mdc



Ipotesi diagnostica:

Inquadramento eziopatogenetico:

Approccio terapeutico:





PROVA PRATICA N.3

1/1

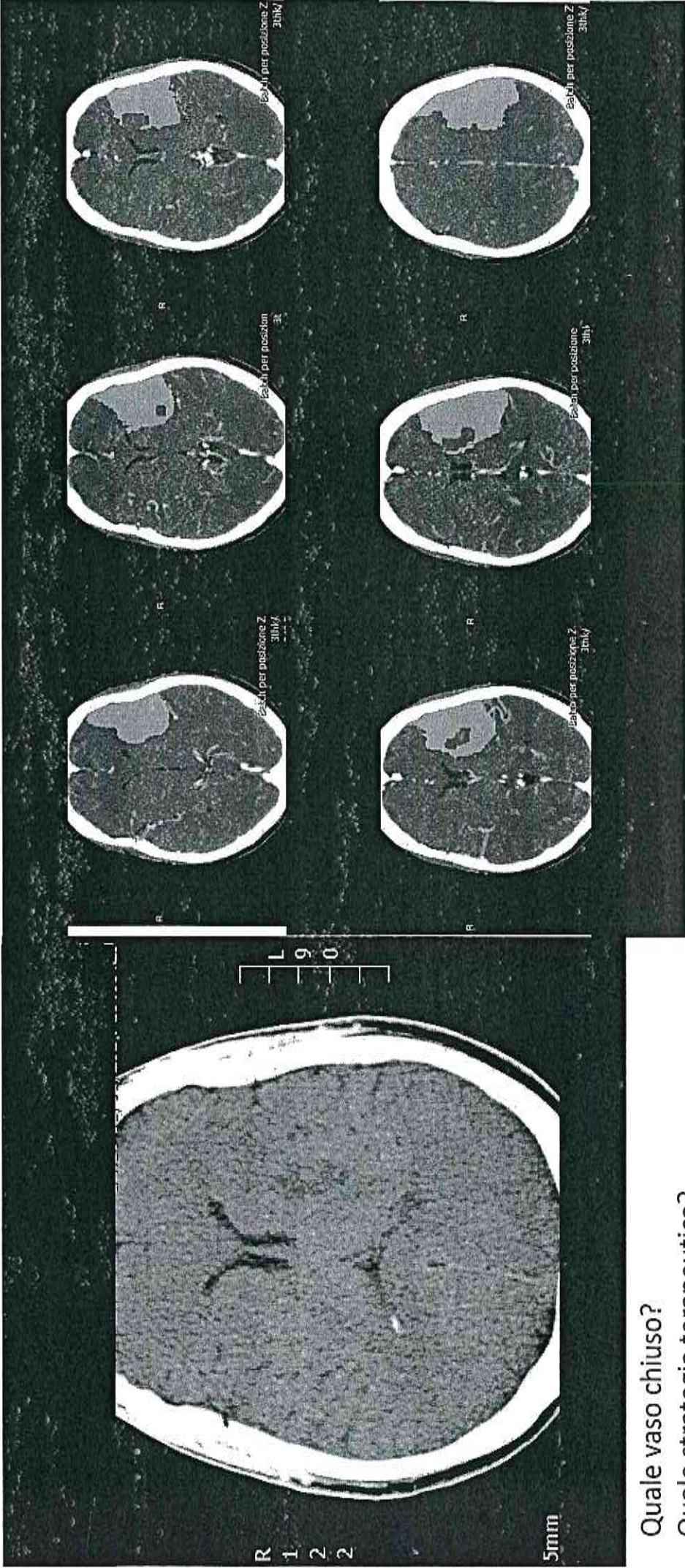
Uomo di 39 aa

APR: sindrome depressiva ed emicrania con aura, terapia domiciliare Citalopram 10 mg

APP: Giunto in pronto soccorso di centro HUB alle 08:15 come codice ictus con pre-allerta da parte del 118. Esordio dei sintomi al risveglio avvenuto alle 7:15, andato a coricarsi in benessere la sera precedente alle 23

EON in PS: emiplegia destra, afasia motoria, emianopsia laterale omonima destra. Punteggio NIHSS 16/42: 0-2-0-0-2-2-(0-4-0-3)-0-1-2-0-0

Eseguita Tac encefalo oltre ad AngioTC e CT perfusion



Quale vaso chiuso?  
Quale strategia terapeutica?  
Quali accertamenti successivi?

